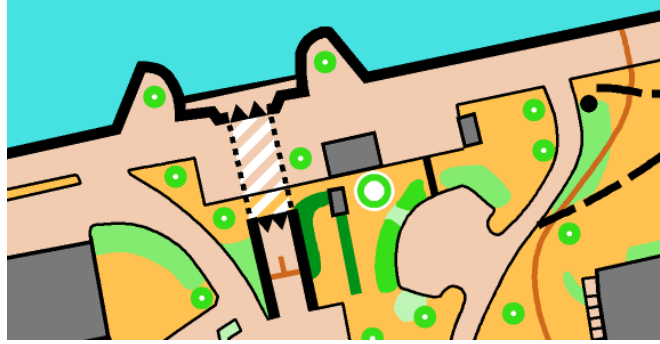


ISSprOM 2019-2 – (ny norm for sprintkort)

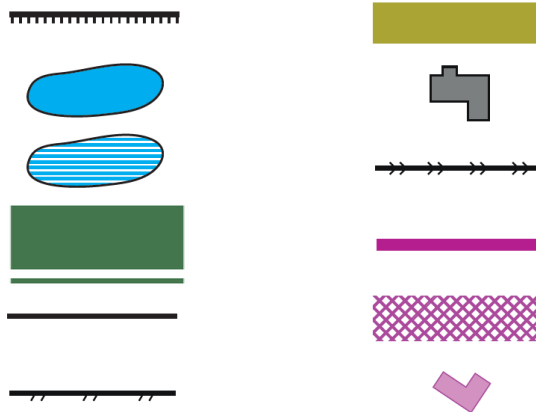
Den seneste kortnorm for sprintorienteringskort, kaldet ISSprOM 2019-2.



De forbudte symboler er stort set, som vi kender det. Blot er den meget mørkegrønne igen forbudt at passere som det var før ISSprOM 2019, de andre grønne farver må passeres.

Forbudte symboler:

Symboler forbudt at passere



Største ændringer fra ISOM 2007 til ISSprOM 2019-2:

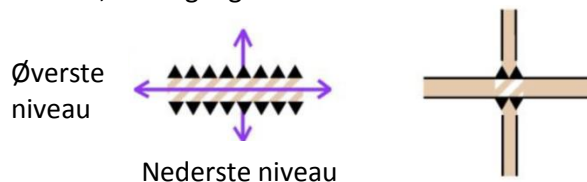
- Den meget mørkegrønne er igen forbudt, der er igen 4 grønne farver på kortet. de andre grønne farver på kortet må gerne passeres



- Areal med let trafik bliver lysebrunt og areal med tæt trafik bliver mørkebrunt.



- Nyt symbol for "areal med fast overflade" i to planer. Tunnel, undergang mm.



- Nye symboler for passebar mur, springvand/brønd og træer.



- Mur som må passeres - er en sort streg med prikker på.



- En mur som må passeres, som kun falder til den ene side, har halve prikker på faldsiden.



- Læse mere på <https://orienteringonline.dk/2022/03/13/forsta-den-nye-sprintnorm/>